

Новые украшения модели



1 В этом выпуске мы продолжим украшать нос нашей модели «Солей-Рояль». Возьмите четыре детали, которые прилагаются к данному выпуску и составляют фигурку С95В.



2



2 С помощью надфиля и наждачной бумаги обработайте детали фигурки, уберите возможные мелкие дефекты.

3

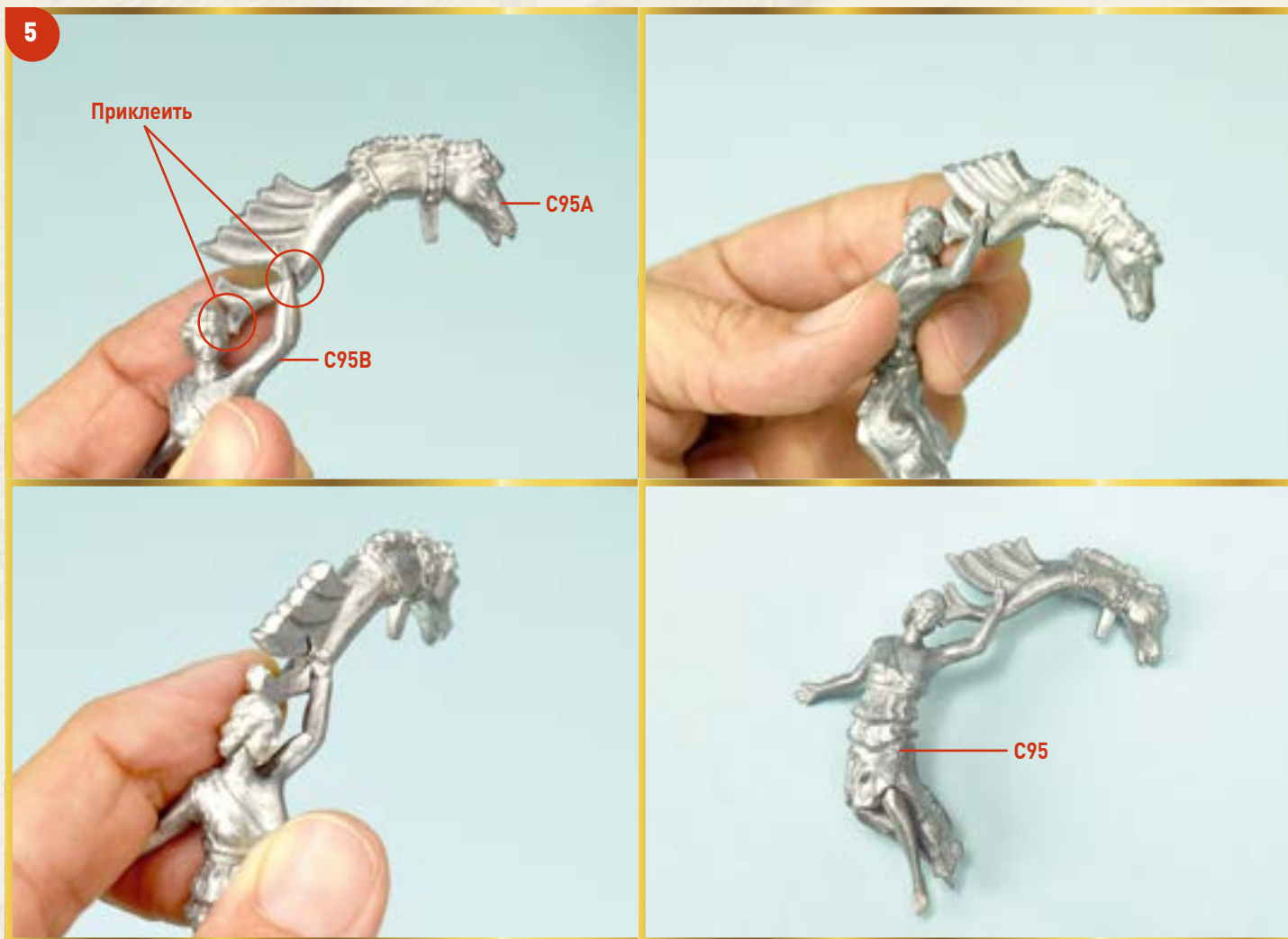


3 Начните сборку фигурки С95В, приклеив на свое место голову так, как показано на фотографии. Чтобы посадка головы выглядела естественно, вы можете (если это необходимо) слегка подправить штифт, на который она устанавливается.

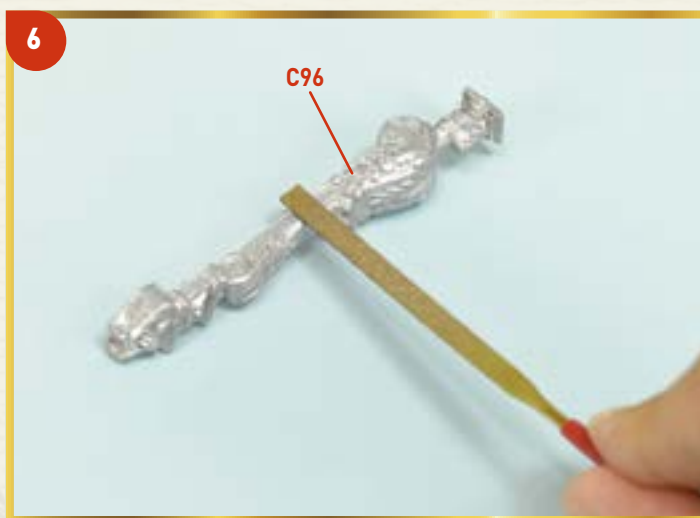
4



4 Определите правильное положение ног фигурки, после чего приклейте сначала правую, а затем левую ногу.



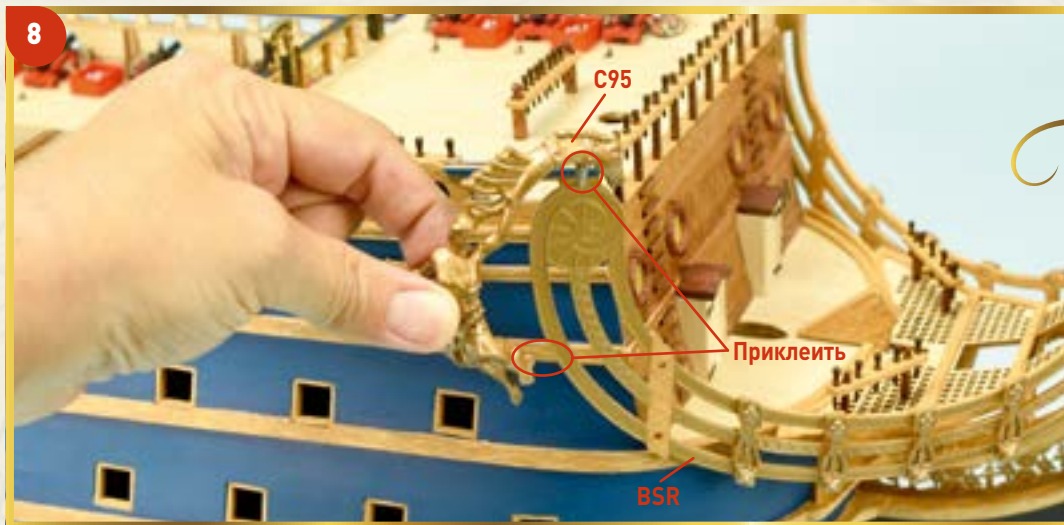
5 Теперь возьмите украшение C95A и обработайте его так же, как и другие детали. Затем проверьте, нормально ли соединяется это украшение с фигуркой C95B. Нанесите немного клея на точки соприкосновения деталей C95A и C95B (отмечены на верхней левой фотографии), после чего склейте эти детали, завершив таким образом сборку украшения C95.



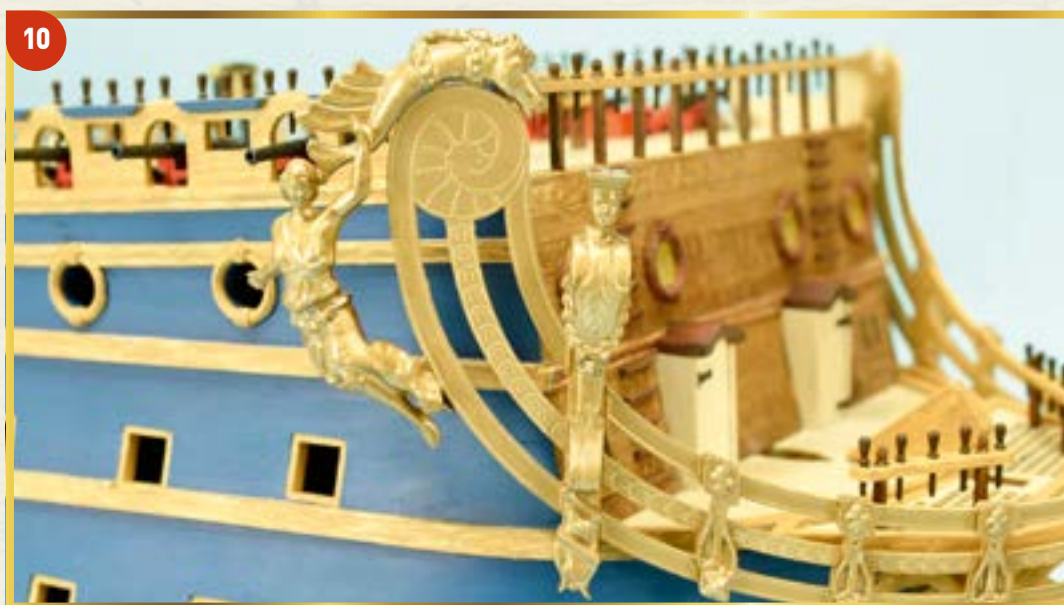
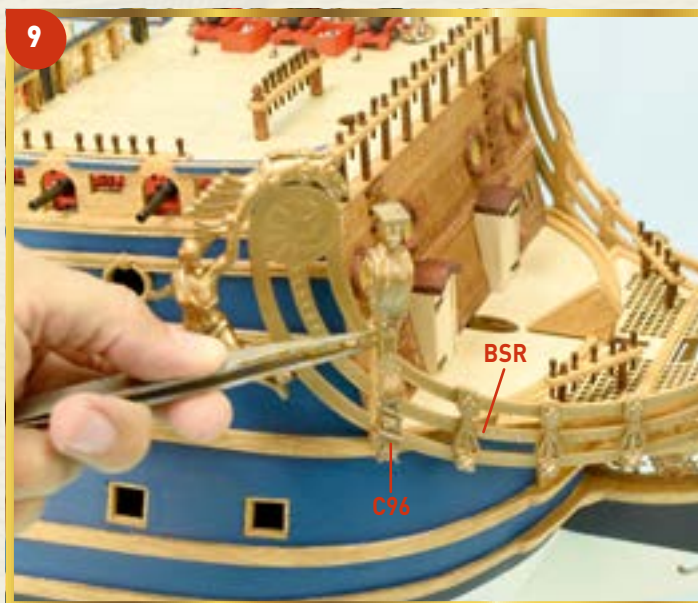
6 Возьмите украшение C96, полученное с данным выпуском, и обработайте его с помощью надфиля и наждачной бумаги.



7 Нанесите на украшения C95 и C96 один слой грунтовки по металлу, покрасьте их краской цвета «античное золото».



8 Готовые украшения C95 и C96 нужно установить на правой стороне носа модели. Приклейте украшение C95 к детали BSR так, как показано на фотографии.



9 Теперь вы можете приклеить к детали BSR украшение C96. Штифты на задней поверхности одной из этих деталей должны войти в соответствующие отверстия другой.

10 Так должна выглядеть правая сторона носа после установки двух новых украшений.